

MIGRACIÓN

*“Somos una especie en viaje. No
tenemos pertenencias sino equipaje”
-Jorge Drexler*



ESTACIÓN VIVIENDA



“La vivienda constituye la base de la estabilidad y la seguridad de los individuos y las familias. Es el centro de nuestra vida social, emocional y a veces económica y debería brindarnos paz, seguridad y dignidad”.

- Relator Especial sobre el Derecho a Una Vivienda Adecuada.



ESTACIÓN ALIMENTACIÓN



“Toda persona tiene derecho a una nutrición adecuada que le asegure la posibilidad de gozar del más alto nivel de desarrollo físico, emocional e intelectual”.

*-Protocolo de San Salvador,
definido en el artículo 12.
Derecho a la alimentación.*



ESTACIÓN SALUD



“La salud como el goce del grado más alto posible de salud física y mental es uno de los derechos fundamentales de todo ser humano”.

-OMS.



ESTACIÓN EDUCACIÓN

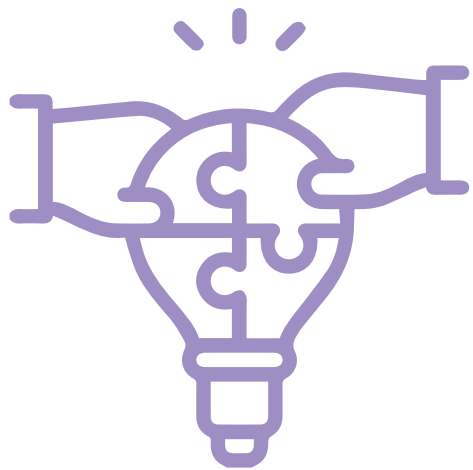


“La educación es un derecho humano fundamental que permite sacar a los seres humanos de la pobreza, superar las desigualdades y garantizar un desarrollo sostenible”.

-UNESCO.



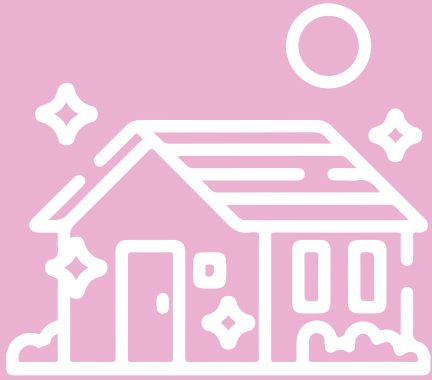
ESTACIÓN TRABAJO



“Toda persona tiene derecho al trabajo, a la libre elección de su trabajo, a condiciones equitativas y satisfactorias de trabajo y a la protección contra el desempleo. (...) Toda persona que trabaja tiene derecho a una remuneración equitativa y satisfactoria, que le asegure, así como a su familia, una existencia conforme a la dignidad humana y (...) tiene derecho a fundar sindicatos y a sindicarse para la defensa de sus intereses”.

- Art. 23 de la Declaración Universal de Derechos Humanos.





ESTACIÓN VIVIENDA RETO GRUPAL



Construir una vivienda, un lugar donde puedan descansar del viaje y vivir temporalmente. Para esto cuentan con el material que se les entregará.

- Usar solo los materiales que se les entrega.
- En la vivienda debe haber espacio para cada persona participante.

Recuerden hacer sellar su bitácora.





ESTACIÓN ALIMENTACIÓN

RETO GRUPAL



Preparen un sánduche con los ingredientes que se les entrega.

- Deben usar todos los ingredientes.
- Todas las personas deben participar.
- Dividir el sánduche por igual para todas las personas participantes. Deje los sánduches servidos en la mesa.

Recuerden hacer sellar su bitácora.





ESTACIÓN SALUD RETO GRUPAL



Una persona del grupo se rompe una pierna, es necesario trasladarla al HOSPITAL.

- Inmovilicen la pierna de su compañera/-compañero usando el material que se les entregó.
- Sigam la ruta señalada en el piso para llegar a la estación hospital.

Recuerden hacer sellar su bitácora.





ESTACIÓN EDUCACIÓN RETO GRUPAL

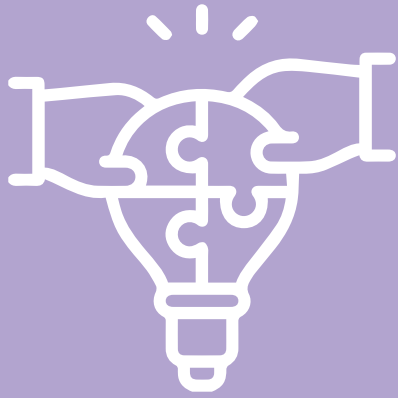


Están recibiendo clases y tienen un trabajo en grupo: investigar sobre el tema en el sobre, correspondiente al color de su grupo.

- Usar el material entregado.
- Hacer un cartel con la respuesta para la exposición.

Recuerden hacer sellar su bitácora.





ESTACIÓN TRABAJO RETO GRUPAL



Cada persona de su grupo debe llenar de forma individual la ENCUESTA, en función de su realidad (según personaje entregado).

- Sume los puntos según indica la ENCUESTA.
- Muestra los resultados a la persona de la estación que les entregará una cantidad de dinero por grupo.
- Lleguen a un consenso para distribuir la cantidad de dinero ganado según las necesidades de cada personaje de su grupo. Esta cantidad de dinero es para los gastos de 1 (una) semana.

Recuerden hacer sellar su bitácora.



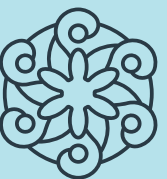
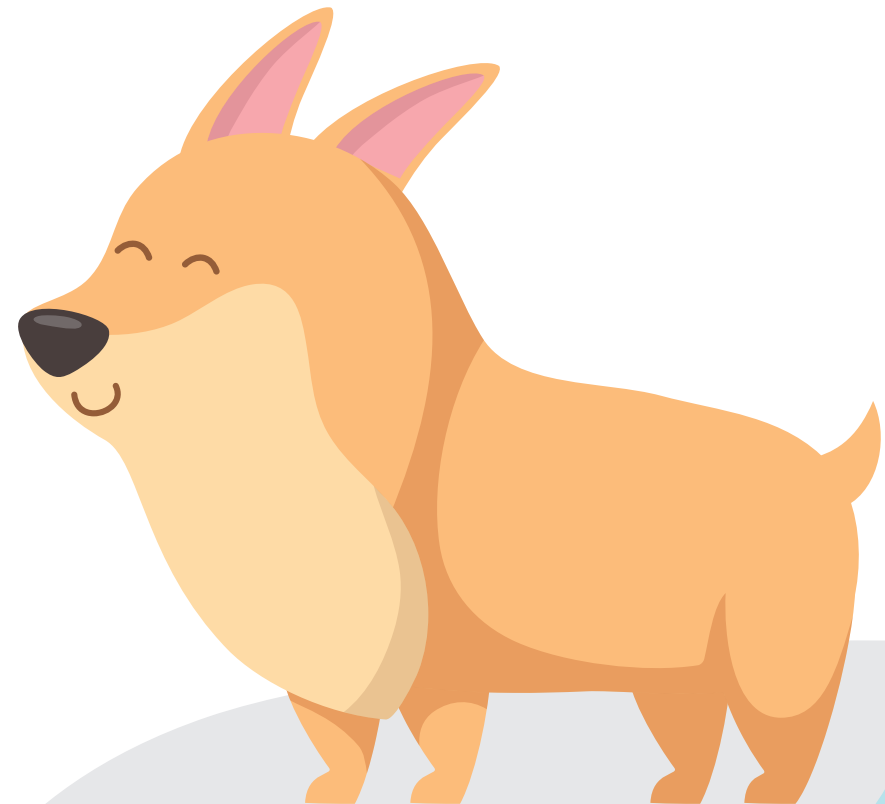


ESTACIÓN EDUCACIÓN

RETO GRUPAL



*¿Cuánto mide
el corazón de
un perro?*





ESTACIÓN EDUCACIÓN

RETO GRUPAL



*¿Cuánto mide el corazón
de una ballena?*





ESTACIÓN EDUCACIÓN

RETO GRUPAL



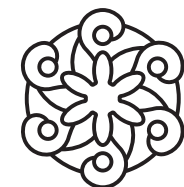
*¿Cuánto mide
el corazón de
una jirafa?*







SILLA DE RUEDAS



idea[®]
Dignidad

PROYECTO DE VIDA

