

DESIGUALDAD



Los dominadores

Deciden que a los dominados les falta algo que ellos si tienen porque se consideran el modelo a seguir.

Se atribuyen el poder de controlar.

Se toman privilegios.

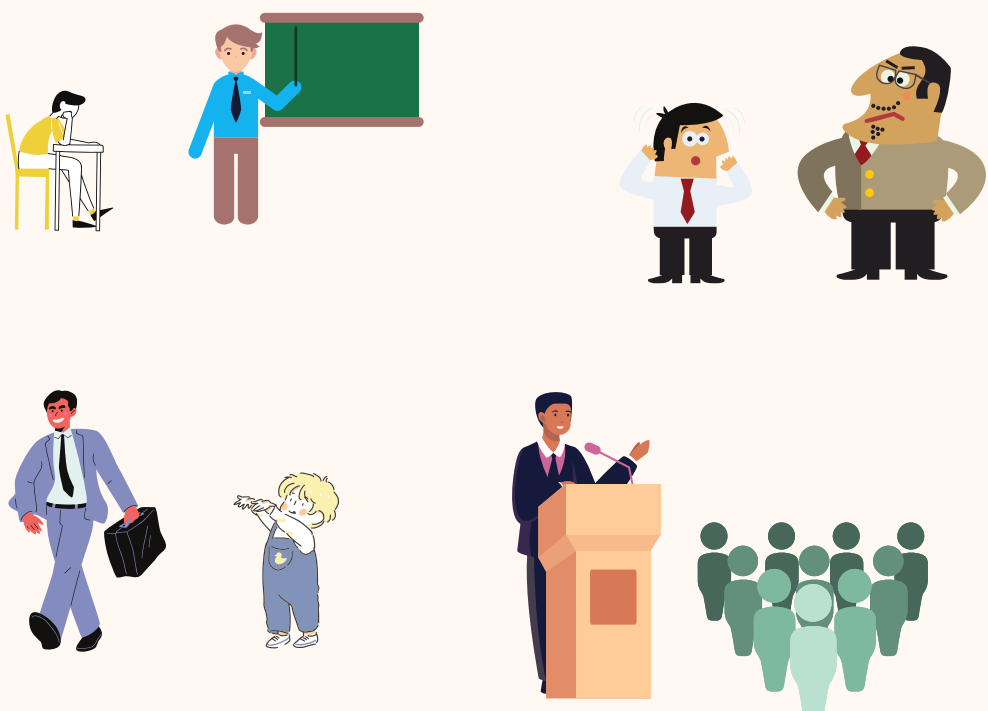
No reconocen que existe la desigualdad y niegan el conflicto.



Las personas dominadas o subordinadas

- Llegan a creer que en realidad son inferiores.
- Se les dificulta reconocer sus puntos fuertes y sus propias necesidades.
- Se les pide que se adapten.
- No se alienta el desarrollo de sus propias capacidades

Podemos ver que la desigualdad está presente en: La familia, en las relaciones de pareja, en las relaciones entre padres e hijas/os, en la escuela, en el trabajo, en la política, en la economía...



Al punto que llegamos a creer que es normal pero...



DESIGUALDAD

De género



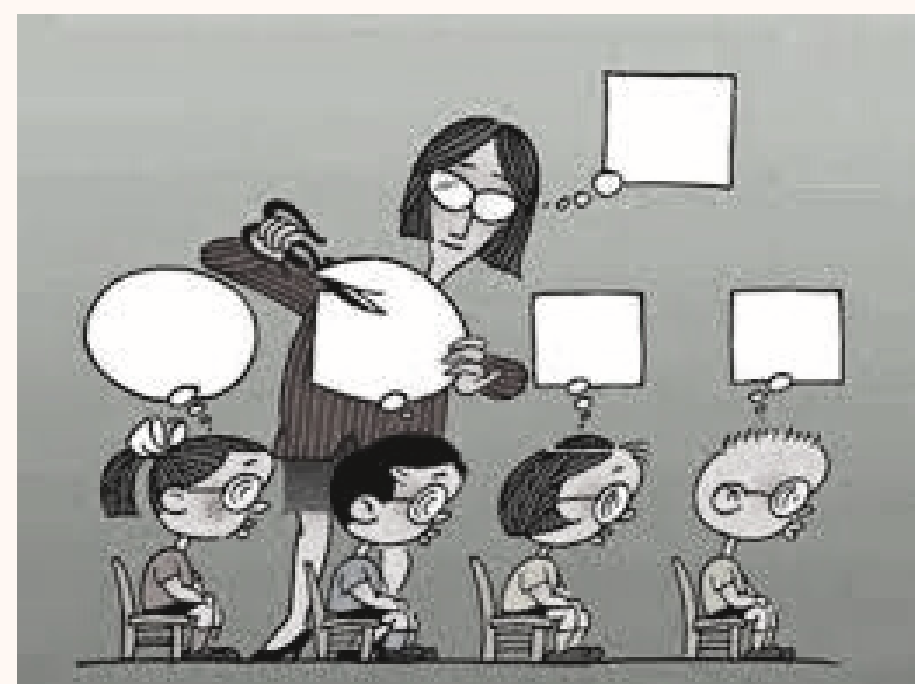
Se basa en la creencia de que los hombres son superiores a las mujeres.

Organiza el mundo para que las mujeres se encarguen del cuidado de la familia, la crianza, de la vida doméstica, del cuidado de los abuelos, de los enfermos, sin remuneración.



Son prácticas comunes en las que las personas adultas:

- Olvidan que niñas, niños y adolescentes tienen los mismos derechos.
- Minimizan sus ideas y propuestas.
- Descalifican sus necesidades y sentimientos.
- No les escuchan, ni les permiten expresarse.
- Normalizan las violencias o consideran que son parte de su educación.
- Consideran que sus derechos están condicionados a cumplir con una obligación.



Adultocentrismo



"Aquí mando yo", "cuando ganes tu dinero, podrás opinar" o ¿tú qué vas a saber si no tienes edad?

Son frases que consideran que las personas adultas son superiores sobre otras las niñas, niños, adolescentes o jóvenes.

